

Droite poussant

INT



EXT

Gauche poussant

INT



EXT

Droite poussant

EXT



INT

Gauche poussant

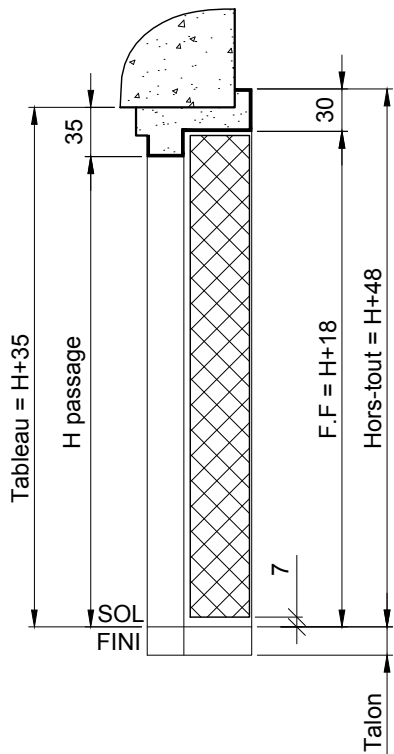
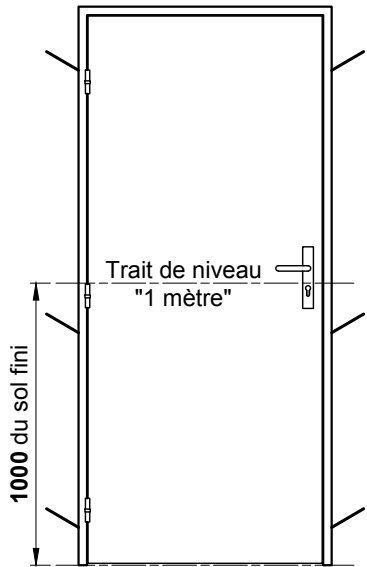
EXT



INT

Référence des portes à 1 vantail

1V CAVE



Bâti

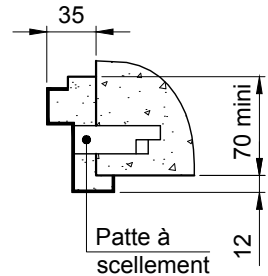
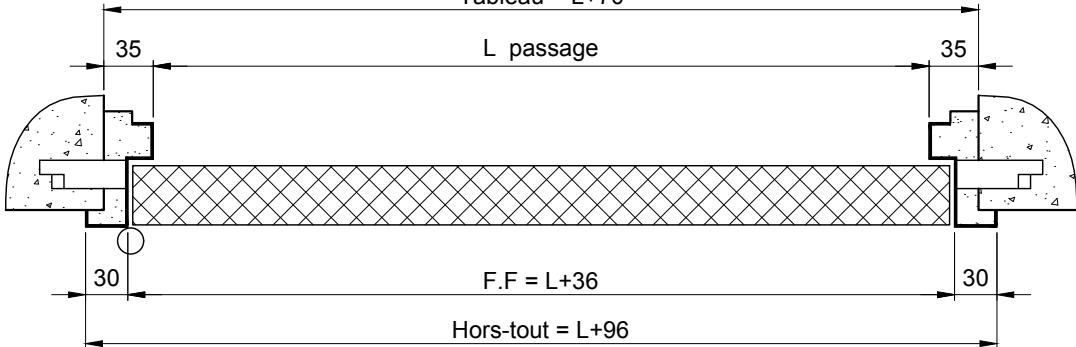


Tableau = L+70



ATTENTION: Le calfeutrement du bâti doit être réalisé au mortier de ciment.

Client:

Chantier:

Date:

Ce plan est la propriété de la société MALERBA. Il ne peut être reproduit ou divulgué sans notre autorisation.



N° plan: X23-2-0078 / 0 Mise en oeuvre pour: ADAPTACAV

Titre: BATI A SCELLER SANS FEUILLURE - JEU SOUS PORTE 7MM

Rue Paul Malerba 69470 Cours-la-Ville Tél: 04.74.89.85.85