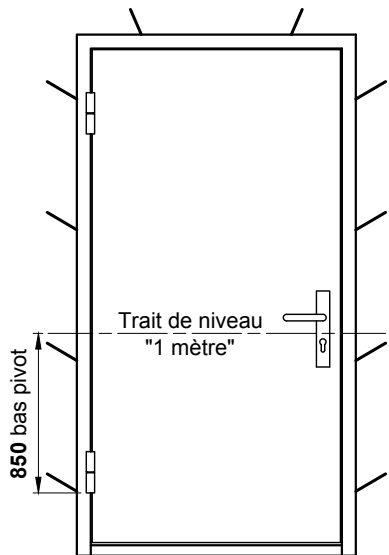


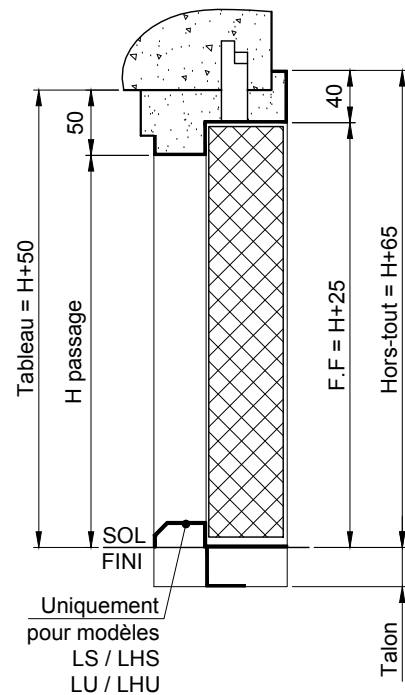
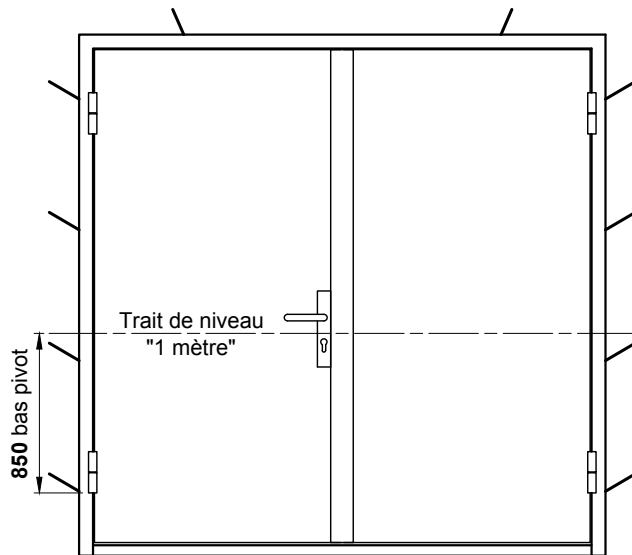
Référence des portes à 1 vantail

M301L - M301LU - M301LH - M301LHU
 M301SA - M601L - M601LU - M601LS
 M601LT - M1201L - M1201LU - M1201LS

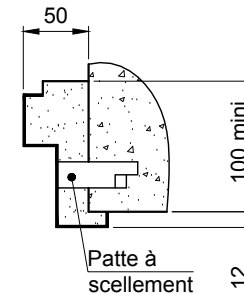


Référence des portes à 2 vantaux

M302L - M302LU - M302LH - M302LHU
 M302SA - M602L - M602LU - M602LS
 M602LH - M602LHU - M602LHS



Bâti



Bâti ISO

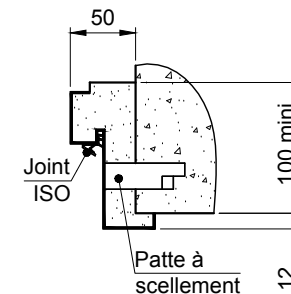
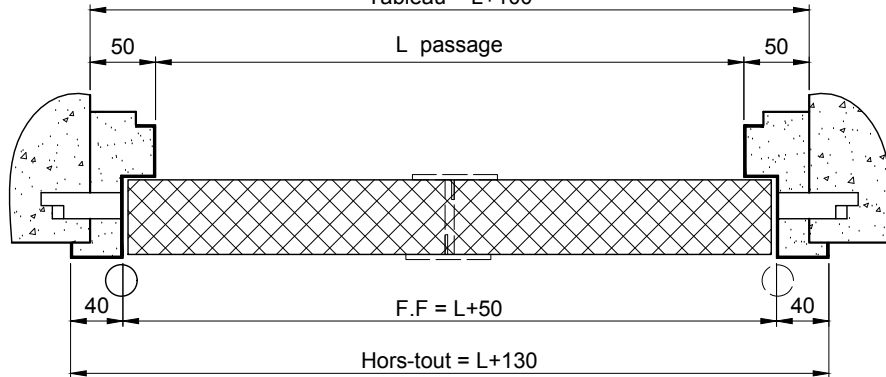


Tableau = L+100



Sens d'ouverture

Droite poussant

Gauche poussant



ATTENTION: Le calfeutrement du bâti doit être réalisé au mortier de ciment.

Client:

Chantier:

Date:

Ce plan est la propriété de la société MALERBA. Il ne peut être reproduit ou divulgué sans notre autorisation.



N° plan: X05-7-062_1 / D

Mise en oeuvre pour: PMT BATTANTE EI30 - EI60 - 1V EI120

Titre: BATI A SCELLER SANS FEUILLURE

Rue Paul Malerba 69470 Cours-la-Ville Tél: 04.74.89.85.85