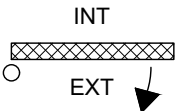
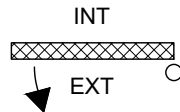


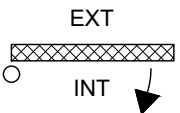
Droite poussant



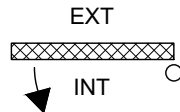
Gauche poussant



Droite poussant

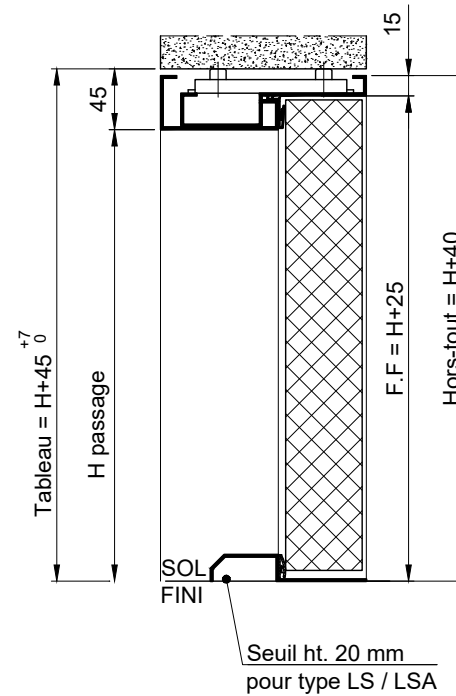
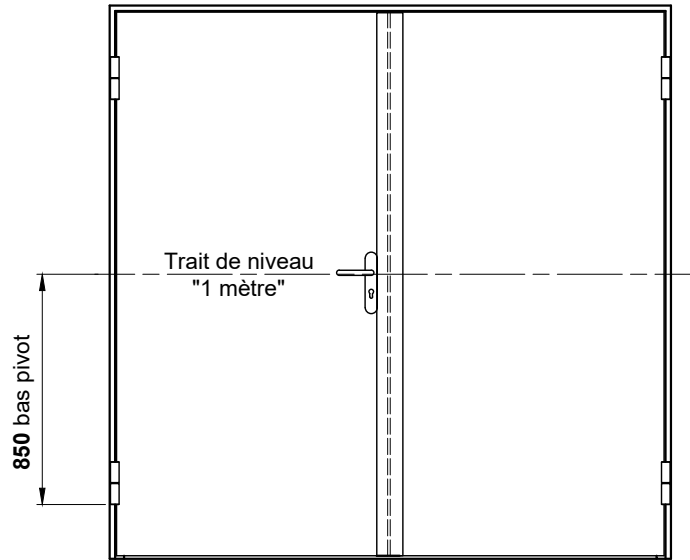


Gauche poussant



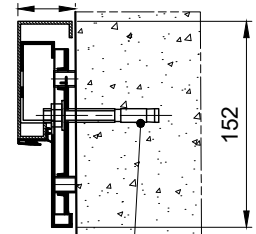
Référence des portes à 2 vantaux

M102L - M102LS - M102LSA



Bâti sur maçonnerie

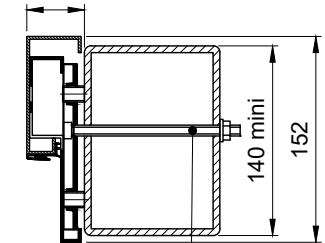
42,5 pour les montants
45 pour la traverse haute



Goujon à expansion
M10x85 (non fourni)
au droit des trous
de fixation

Bâti sur ossature métal

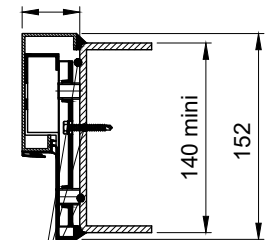
42,5 pour les montants
45 pour la traverse haute



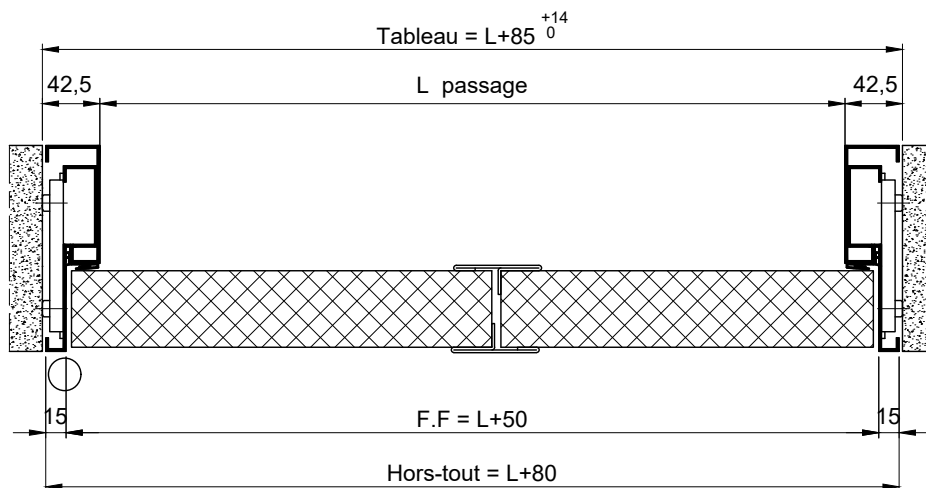
Vis CHC M8 + rondelle
+ écrou (non fournie) au
droit des trous de fixation

OU

42,5 pour les montants
45 pour la traverse haute



Soudure et/ou
vis autoperceuse
TH6.3 (non fournie)



Client:

Chantier:

Date:

Ce plan est la propriété de la société MALERBA. Il ne peut être reproduit ou divulgué sans notre autorisation.



N° plan: X24-7-0168 / 0 Mise en oeuvre pour: BATTANTE NON FEU 2V

Titre: BATI REDUIT TUNNEL A VISSER

Rue Paul Malerba 69470 Cours-la-Ville Tél: 04.74.89.85.85